



newsletter

Περιοδική έκδοση Κ.Ε.Κ. ΔΙΟΝ Ε.Π.Ε.Κ.Α.

Απρίλιος 2014
Διανέμεται δωρεάν



Κέντρο Επαγγελματικής Κατάρτισης ΔΙΟΝ Ε.Π.Ε.Κ.Α.
Αθήνα - Θεσσαλονίκη - Καλαμάτα - Μυτιλήνη
Διεύθυνση Κεντρικής Δομής Αθηνών: Κανάρη 20 Τ.Κ. 10674 Αθήνα
Τηλ.: 210 - 3625300 Fax.: 210 - 3618341, e-mail: info@depeka.gr
URL: www.kekdion.gr



Σε αυτό το τεύχος ...

ΠΑΡΕΜΒΑΣΕΙΣ ΥΠΕΡ ΕΥΠΑΘΩΝ ΚΟΙΝΩΝΙΚΑ ΟΜΑΔΩΝ, ΥΠΟΥΡΓΕΙΟ ΕΡΓΑΣΙΑΣ, ΚΟΙΝΩΝΙΚΗΣ ΑΣΦΑΛΙΣΗΣ & ΠΡΟΝΟΙΑΣ, ΕΥΕ ΕΚΤ

(6) νέα προγράμματα προκατάρτισης-κατάρτισης υπέρ ευπαθών κοινωνικά ομάδων πρόκειται να υλοποιηθούν το προσεχές χρονικό διάστημα στις περιοχές Αθηνών, Θεσσαλονίκης, Καλαμάτας & Μυτιλήνης

ΟΛΑ ΤΑ ΑΝΑΦΕΡΟΜΕΝΑ ΕΡΓΑ ΥΛΟΠΟΙΟΥΝΤΑΙ ΜΕ ΤΗ ΣΥΓΧΡΗΜΑΤΟΔΟΤΗΣΗ ΤΗΣ ΕΛΛΑΔΑΣ ΚΑΙ ΤΗΣ ΕΥΡΩΠΑΪΚΗΣ ΕΝΩΣΗΣ-ΕΥΡΩΠΑΪΚΟ ΚΟΙΝΩΝΙΚΟ ΤΑΜΕΙΟ (Ε.Κ.Τ.)



Με τη συγχρηματοδότηση της Ελλάδας και της Ευρωπαϊκής Ένωσης



ΔΙΟΝ Ε.Π.Ε.Κ.Α.

Κέντρο Επαγγελματικής Κατάρτισης (Κωδ. Πιστ/σης Ε.Ο.Π.Π.Ε.Π. 11101176)

Που θα μας βρείτε;

• **Αθήνα**

Χ. Μούσκου 18 (Πλ. Κύπρου), Α. Ιλίσια

• **Καλαμάτα**

Αγία Τριάδα-Δυτικό Κέντρο

• **Θεσσαλονίκη**

Βάγκου 19-23, Πύλη Αξιού

• **Μυτιλήνη**

Οδός Μυτιλήνης-Λουτρών

* Αίθουσες διδασκαλίας - Πληροφορικής * Γραφεία Διοικητικής-Γραμματειακής Υποστήριξης * Γραφεία Κοινωνικής Στήριξης και Προώθησης στην Απασχόληση * Αναγνωστήρια-Βιβλιοθήκες * Χώροι Internet * Προσβασιμότητα ΑΜΕΑ * Άνετοι χώροι υποδοχής και διαλειμμάτων

Σε τι στοχεύουμε;

- ✓ Επαγγελματική Κατάρτιση ανέργων, εργαζομένων
- ✓ Συνοδευτικές Υποστηρικτές Υπηρεσίες (Σ.Υ.Υ.)
- ✓ Προώθηση στην απασχόληση
- ✓ Ανάπτυξη Ερευνών-Μελετών ανθρώπινου δυναμικού
- ✓ Δικτύωση
- ✓ Ανάπτυξη συστημάτων αξιολόγησης και
- ✓ Έκδοση και διάδοση "NEWSLETTER"
- ✓ Ισότητα ευκαιριών

Σε τι αντιστεκόμαστε;

- X Ανεργία και κοινωνικός αποκλεισμός
- X Διακρίσεις και ανισότητες στην εκπαίδευση και την αγορά εργασίας
- X Μονοπώλιο και αθέμιτος ανταγωνισμός
- X Έλλειψη ποιότητας και αποτελεσματικότητας
- X Απομόνωση και Κοινωνική Περιθωριοποίηση

Σε ποια Θεματικά Πεδία Επαγγελματών παρέχει το Κ.Ε.Κ. επαγγελματική κατάρτιση;

- ♦ **Τουρισμός & Παροχή Υπηρεσιών**
- ♦ **Πολιτισμός, Μ.Μ.Ε & Αθλητισμός**
- ♦ **Οικονομία – Διοίκηση**
- ♦ **Τεχνικά & Μεταφορών**
- ♦ **Υγεία & Πρόνοια**
- ♦ **Πληροφορική**
- ♦ **Παιδαγωγικά**
- ♦ **Αγροτικά**
- ♦ **Περιβάλλον**

Ποια Προγράμματα και Κοινωνικές Πρωτοβουλίες σχεδιάζουμε, υλοποιούμε ή υποστηρίζουμε με τη συμμετοχή μας;

- ☞ Δράσεις κατάρτισης ανέργων-ΕΚΟ-εργαζομένων στο πλαίσιο του Ε.Π. Ανάπτυξη Ανθρώπινου Δυναμικού & Λοιπών Ε.Π. «ΕΣΠΑ 2007-2013»
- ☞ Σχέδια δράσεις ενίσχυσης δεξιοτήτων προς όφελος ΕΚΟ στο πλαίσιο Ευρωπαϊκών Πρ/των & Πρωτοβουλιών
- ☞ Τοπικές Δράσεις για ευάλωτες ομάδες - ΤΟΠΕΚΟ
- ☞ Τοπικά Σχέδια για την Απασχόληση- ΤΟΠΣΑ
- ☞ Ενδοεπιχειρησιακά Προγράμματα
- ☞ Λοιπές συναφείς δράσεις και πρωτοβουλίες

Ποιοι ωφελούνται από το έργο μας;

- άνεργοι με έμφαση στους νέους, γυναίκες, μακροχρόνια άνεργους
- **εργαζόμενοι, αυτοαπασχολούμενοι**
- **άτομα που προέρχονται από ευπαθείς κοινωνικά ομάδες (ΕΚΟ):** άτομα με αναπηρία, παλιννοστούντες, πρόσφυγες, μετανάστες, αιτούντες άσυλο, θύματα trafficking, θύματα ενδοοικογενειακής βίας, χρήστες και πρώην χρήστες ουσιών, οροθετικούς, ανήλικους παραβάτες, φυλακισμένους, αποφυλακισμένους, αστέγους, άτομα ευρισκόμενα σε κατάσταση φτώχειας και απειλούμενα από φτώχεια, άτομα με πολιτισμικές και θρησκευτικές ιδιαιτερότητες, λοιπές κατηγορίες ατόμων που απειλούνται με αποκλεισμό από την αγορά εργασίας.

[2]



Με τη συγχρηματοδότηση της Ελλάδας και της Ευρωπαϊκής Ένωσης

Αγαπητοί Φίλοι και Συνεργάτες,

Στο τεύχος αυτό εμπεριέχεται ενημέρωση – πληροφόρηση σχετικά με την πρόθεση υλοποίησης (6) νέων Προγραμμάτων προκατάρτισης-κατάρτισης υπέρ ευπαθών κοινωνικά ομάδων το προσεχές χρονικό διάστημα στις περιοχές Αθηνών, Θεσσαλονίκης, Καλαμάτας & Μυτιλήνης.

Στοιχεία προκήρυξης: 07/2009 Υπουργείου Εργασίας και Κοινωνικής Ασφάλισης

Επιχειρησιακό Πρόγραμμα: Ανάπτυξη Ανθρώπινου Δυναμικού

Θεματικός Άξονας: Πλήρης ενσωμάτωση του συνόλου του ανθρώπινου δυναμικού σε μια κοινωνία ίσων ευκαιριών

Κατηγορία Πράξεων: Παρεμβάσεις για την κοινωνικοοικονομική ένταξη ευπαθών ομάδων

Πράξεις: Παρεμβάσεις υπέρ ευπαθών κοινωνικά ομάδων από πιστοποιημένα Εξειδικευμένα Κέντρα Κοινωνικής και Επαγγελματικής Ένταξης ατόμων ή ατόμων υπό απεξάρτηση, καθώς και από πιστοποιημένα Κέντρα Επαγγελματικής Κατάρτισης (ΚΕΚ), στις 8 περιφέρειες σύγκλισης/3 περιφέρειες σταδιακής εξόδου/2 περιφέρειες σταδιακής εισόδου

Στόχος: Η υλοποίηση παρεμβάσεων σε ανέργους ΕΚΟ, έτσι ώστε να επιτευχθεί η εξασφάλιση ίσων ευκαιριών πρόσβασης στην αγορά εργασίας τω ατόμων αυτών που αναζητούν εργασία, ή κατά το δυνατόν ενσωμάτωσή τους εντός του κοινωνικού ιστού, αλλά και η ανταπόκρισή τους στις απαιτήσεις της νέας οικονομικής πραγματικότητας

Στη συνέχεια, περιγράφονται αναλυτικά στα στοιχεία των εγκριθέντων προγραμμάτων που πρόκειται να υλοποιήσει ο Φορέας το προσεχές χρονικό διάστημα.

Με εκτίμηση

Εκ της Διεύθυνσης ΔΙΟΝ ΕΠΕΚΑ

Πηγές:

Α) Ενδεικτικές ιστοσελίδες

- ✓ <http://espa.gr>
- ✓ <http://www.ypakp.gr>
- ✓ <http://www.eoppep.gr>
- ✓ <http://www.ey-e-ekt.gr>
- ✓ <http://www.epanad.gov.gr>
- ✓ <http://oaed.gr>

Β) Μελέτες – Βιβλιογραφία

- ❖ *Στοιχεία, έρευνες μελέτες τμήματος Σχεδιασμού, οργάνωσης και υλοποίησης Προγραμμάτων και Γραφείου Στήριξης και Προώθησης στην απασχόληση ΚΕΚ ΔΙΟΝ ΕΠΕΚΑ*

[3]



Ευρωπαϊκή Ένωση
Ευρωπαϊκό Κοινωνικό Ταμείο



ΥΠΟΥΡΓΕΙΟ ΕΡΓΑΣΙΑΣ, ΚΟΙΝΩΝΙΚΗΣ ΑΣΦΑΛΙΣΗΣ ΚΑΙ ΠΡΟΝΟΙΑΣ

ΕΠΙΧΕΙΡΗΣΙΑΚΟ ΠΡΟΓΡΑΜΜΑ
"ΑΝΑΠΤΥΞΗ ΑΝΘΡΩΠΙΝΟΥ ΔΥΝΑΜΙΚΟΥ"
Προσανατολισμός στον Άνθρωπο



ΕΚΙ ΕΥΕ
ΕΛΛΗΝΙΚΗ ΥΠΗΡΕΣΙΑ
ΕΦΑΡΜΟΓΗΣ



ΕΣΠΑ
2007-2013
Ευρωπαϊκό Κοινωνικό Ταμείο

ΠΑΡΕΜΒΑΣΕΙΣ ΥΠΕΡ ΕΥΠΑΘΩΝ ΚΟΙΝΩΝΙΚΑ ΟΜΑΔΩΝ, ΥΠΟΥΡΓΕΙΟ ΕΡΓΑΣΙΑΣ, ΚΟΙΝΩΝΙΚΗΣ ΑΣΦΑΛΙΣΗΣ & ΠΡΟΝΟΙΑΣ, ΕΥΕ ΕΚΤ

(6) νέα προγράμματα προκατάρτισης-κατάρτισης υπέρ ευπαθών κοινωνικά ομάδων πρόκειται να υλοποιηθούν το προσεχές χρονικό διάστημα στις περιοχές Αθηνών, Θεσσαλονίκης, Καλαμάτας & Μυτιλήνης



Έξι (6) νέα προγράμματα προκατάρτισης-κατάρτισης υπέρ ευπαθών κοινωνικά ομάδων πρόκειται να υλοποιηθούν το προσεχές χρονικό διάστημα στις περιοχές Αθηνών, Θεσσαλονίκης, Καλαμάτας & Μυτιλήνης

Τα προγράμματα υλοποιούνται στο πλαίσιο των Πράξεων 1 & 2 «ΠΑΡΕΜΒΑΣΕΙΣ ΥΠΕΡ ΕΥΠΑΘΩΝ ΚΟΙΝΩΝΙΚΑ ΟΜΑΔΩΝ ΑΠΟ ΠΙΣΤΟΠΟΙΗΜΕΝΑ ΕΞΕΙΔΙΚΕΥΜΕΝΑ ΚΕΝΤΡΑ ΚΟΙΝΩΝΙΚΗΣ ΚΑΙ ΕΠΑΓΓΕΛΜΑΤΙΚΗΣ ΕΝΤΑΞΗΣ ΑΤΟΜΩΝ ΜΕ ΑΝΑΠΗΡΙΕΣ (ΑμεΑ) ΚΑΙ ΑΠΕΞΑΡΤΗΜΕΝΩΝ ΑΤΟΜΩΝ Ή ΑΤΟΜΩΝ ΥΠΟ ΑΠΕΞΑΡΤΗΣΗ, ΚΑΘΩΣ ΚΑΙ ΑΠΟ ΠΙΣΤΟΠΟΙΗΜΕΝΑ ΚΕΝΤΡΑ ΕΠΑΓΓΕΛΜΑΤΙΚΗΣ ΚΑΤΑΡΤΙΣΗΣ (ΚΕΚ) ΣΤΙΣ 8 ΠΕΡΙΦΕΡΕΙΕΣ ΣΥΓΚΛΙΣΗΣ/3 ΠΕΡΙΦΕΡΕΙΕΣ ΣΤΑΔΙΑΚΗΣ ΕΞΟΔΟΥ», Άξονες Προτεραιότητας 10 & 11 «ΠΛΗΡΗΣ ΕΝΣΩΜΑΤΩΣΗ ΤΟΥ ΣΥΝΟΛΟΥ ΤΟΥ ΑΝΘΡΩΠΙΝΟΥ ΔΥΝΑΜΙΚΟΥ ΣΕ ΜΙΑ ΚΟΙΝΩΝΙΑ ΙΣΩΝ ΕΥΚΑΙΡΙΩΝ, ΣΤΙΣ 8 ΠΕΡΙΦΕΡΕΙΕΣ ΣΥΓΚΛΙΣΗΣ/3 ΠΕΡΙΦΕΡΕΙΕΣ ΣΤΑΔΙΑΚΗΣ ΕΞΟΔΟΥ» του Επιχειρησιακού Προγράμματος «ΑΝΑΠΤΥΞΗ ΑΝΘΡΩΠΙΝΟΥ ΔΥΝΑΜΙΚΟΥ», ΕΣΠΑ 2007-2013, με τη συγχρηματοδότηση της Ελλάδας και της Ευρωπαϊκής Ένωσης (αρ. εγκρ. 3.31697/ΟΙΚ.5.19448/18.11.2013 & 3.31806/ΟΙΚ.5.19556/18.11.2013 αντίστοιχα, Φορέας χρηματοδότησης: Υπουργείο Εργασίας, Κοινωνικής Ασφάλισης και Πρόνοιας, Ειδική Υπηρεσία Εφαρμογής Συγχρηματοδοτούμενων Ενεργειών από το Ε.Κ.Τ., αρ. προκήρυξης 07/2009 Υπ. Εργασίας και Κοινωνικής Ασφάλισης).

Τα στοιχεία των οποίων απεικονίζονται στους πίνακες που ακολουθούν :

ΠΙΝΑΚΑΣ ΠΡΟΓΡΑΜΜΑΤΩΝ ΚΑΤΗΓΟΡΙΑ ΟΜΑΔΩΝ ΣΤΟΧΟΥ 1

Α/Α (ΚΩΔ.)	ΠΡΟΓΡΑΜΜΑ ΚΑΤΑΡΤΙΣΗΣ	ΤΟΠΟΣ ΥΛΟΠΟΙΗΣΗΣ	ΟΜΑΔΑ ΣΤΟΧΟΣ	ΑΡΙΘΜΟΣ ΣΥΜΜΕΤΕΧΟΝΤΩΝ	ΕΚΠ/ΚΟ ΕΠΙΠΕΔΟ	ΩΡΕΣ
2	ΣΥΝΤΗΡΗΤΗΣ ΔΟΜΙΚΩΝ ΕΡΓΩΝ	ΚΑΛΑΜΑΤΑ	ΚΑΤΗΓΟΡΙΑ 1-ΟΛΕΣ ΟΙ ΕΚΟ (ΑΡΘΡΟ 4.Γ. ΠΡΟΚΗΡΥΞΗΣ) ΠΛΗΝ ΑΜΕΑ ΚΑΙ ΦΥΛΑΚΙΣΜΕΝΩΝ	20	ΧΩΡΙΣ ΑΠΟΛΥΤΗΡΙΟ ΔΗΜΟΤΙΚΟΥ /ΔΗΜΟΤΙΚΟ/ΓΥΜΝΑΣΙΟ/ ΛΥΚΕΙΟ	550 (ΣΥΝΟΛΟ) ΠΡΟΚΑΤΑΡΤΙΣΗ: 100 ΚΑΤΑΡΤΙΣΗ: 450 (ΘΕΩΡΙΑ:90-ΠΡΑΚΤΙΚΗ ΑΣΚΗΣΗ: 360)
3	ΕΡΓΑΤΟΤΕΧΝΙΤΗΣ ΟΙΚΟΔΟΜΙΚΩΝ ΕΡΓΑΣΙΩΝ	ΚΑΛΑΜΑΤΑ	ΚΑΤΗΓΟΡΙΑ 1-ΟΛΕΣ ΟΙ ΕΚΟ (ΑΡΘΡΟ 4.Γ. ΠΡΟΚΗΡΥΞΗΣ) ΠΛΗΝ ΑΜΕΑ ΚΑΙ ΦΥΛΑΚΙΣΜΕΝΩΝ	20	ΧΩΡΙΣ ΑΠΟΛΥΤΗΡΙΟ ΔΗΜΟΤΙΚΟΥ /ΔΗΜΟΤΙΚΟ/ΓΥΜΝΑΣΙΟ/ ΛΥΚΕΙΟ	550 (ΣΥΝΟΛΟ) ΠΡΟΚΑΤΑΡΤΙΣΗ: 100 ΚΑΤΑΡΤΙΣΗ: 450 (ΘΕΩΡΙΑ:90-ΠΡΑΚΤΙΚΗ ΑΣΚΗΣΗ: 360)

[4]



7	ΤΕΧΝΙΤΗΣ ΧΥΤΑ ΚΑΙ ΕΓΚΑΤΑΣΤΑΣΕΩΝ ΑΝΑΚΥΚΛΩΣΗΣ	ΘΕΣΣΑΛΟΝΙΚΗ	ΚΑΤΗΓΟΡΙΑ 1-ΟΛΕΣ ΟΙ ΕΚΟ (ΑΡΘΡΟ 4.Γ. ΠΡΟΚΗΡΥΞΗΣ) ΠΛΗΝ ΑΜΕΑ ΚΑΙ ΦΥΛΑΚΙΣΜΕΝΩΝ	20	ΧΩΡΙΣ ΑΠΟΛΥΤΗΡΙΟ ΔΗΜΟΤΙΚΟΥ /ΔΗΜΟΤΙΚΟ/ΓΥΜΝΑΣΙΟ/ ΛΥΚΕΙΟ	550 (ΣΥΝΟΛΟ) ΠΡΟΚΑΤΑΡΤΙΣΗ: 100 ΚΑΤΑΡΤΙΣΗ: 450 (ΘΕΩΡΙΑ:90-ΠΡΑΚΤΙΚΗ ΑΣΚΗΣΗ: 360)
9	ΑΠΟΚΑΤΑΣΤΑΣΗ ΤΟΠΙΟΥ/ΚΗΠΟΥΡΟΣ-ΣΥΝΤΗΡΗΤΗΣ ΠΡΑΣΙΝΟΥ	ΑΘΗΝΑ	ΚΑΤΗΓΟΡΙΑ 1-ΟΛΕΣ ΟΙ ΕΚΟ (ΑΡΘΡΟ 4.Γ. ΠΡΟΚΗΡΥΞΗΣ) ΠΛΗΝ ΑΜΕΑ ΚΑΙ ΦΥΛΑΚΙΣΜΕΝΩΝ	20	ΧΩΡΙΣ ΑΠΟΛΥΤΗΡΙΟ ΔΗΜΟΤΙΚΟΥ /ΔΗΜΟΤΙΚΟ/ΓΥΜΝΑΣΙΟ/ ΛΥΚΕΙΟ	550 (ΣΥΝΟΛΟ) ΠΡΟΚΑΤΑΡΤΙΣΗ: 100 ΚΑΤΑΡΤΙΣΗ: 450 (ΘΕΩΡΙΑ:90-ΠΡΑΚΤΙΚΗ ΑΣΚΗΣΗ: 360)

ΠΙΝΑΚΑΣ ΠΡΟΓΡΑΜΜΑΤΩΝ ΚΑΤΗΓΟΡΙΑ ΟΜΑΔΩΝ ΣΤΟΧΟΥ 2

Α/Α (ΚΩΔ.)	ΠΡΟΓΡΑΜΜΑ ΚΑΤΑΡΤΙΣΗΣ	ΤΟΠΟΣ ΥΛΟΠΟΙΗΣΗΣ	ΟΜΑΔΑ ΣΤΟΧΟΣ	ΑΡΙΘΜΟΣ	ΕΚΠ/ΚΟ ΕΠΙΠΕΔΟ	ΩΡΕΣ
				ΣΥΜΜΕΤΕΧΟΝΤΩΝ		
3	ΥΠΑΛΛΗΛΟΣ ΥΠΟΔΟΧΗΣ ΞΕΝΟΔΟΧΕΙΩΝ	ΜΥΤΙΛΗΝΗ	ΚΑΤΗΓΟΡΙΑ 2-ΑΜΕΑ	10	ΧΩΡΙΣ ΑΠΟΛΥΤΗΡΙΟ ΔΗΜΟΤΙΚΟΥ /ΔΗΜΟΤΙΚΟ/ΓΥΜΝΑΣΙΟ/ ΛΥΚΕΙΟ	700 (ΣΥΝΟΛΟ) ΠΡΟΚΑΤΑΡΤΙΣΗ: 100 ΚΑΤΑΡΤΙΣΗ: 600 (ΘΕΩΡΙΑ:120-ΠΡΑΚΤΙΚΗ ΑΣΚΗΣΗ: 480)
4	ΠΩΛΗΤΗΣ ΔΙΑΝΙΚΟΥ-ΧΟΝΔΡΙΚΟΥ ΕΜΠΟΡΙΟΥ	ΜΥΤΙΛΗΝΗ	ΚΑΤΗΓΟΡΙΑ 2-ΑΜΕΑ	15	ΧΩΡΙΣ ΑΠΟΛΥΤΗΡΙΟ ΔΗΜΟΤΙΚΟΥ /ΔΗΜΟΤΙΚΟ/ΓΥΜΝΑΣΙΟ/ ΛΥΚΕΙΟ	700 (ΣΥΝΟΛΟ) ΠΡΟΚΑΤΑΡΤΙΣΗ: 100 ΚΑΤΑΡΤΙΣΗ: 600 (ΘΕΩΡΙΑ:120-ΠΡΑΚΤΙΚΗ ΑΣΚΗΣΗ: 480)

Αντικείμενο προγραμμάτων - Ενέργειες

Τα ανωτέρω προγράμματα αφορούν στην επαγγελματική ένταξη ή επανένταξη ανέργων μελών ευπαθών κοινωνικά ομάδων / ΑμεΑ (ανάλογα με την κατηγορία της ομάδας στόχου στην οποία απευθύνονται σύμφωνα με τους ανωτέρω πίνακες) και περιλαμβάνουν τις ενέργειες :

- Προκατάρτιση μέσω προπαρασκευαστικών ενοτήτων για την απόκτηση των αναγκαίων δεξιοτήτων των ωφελομένων για την παρακολούθηση της κατάρτισης, για την επίτευξη της αναγκαίας συνοχής της ομάδας και τη βελτίωση των γενικών γνώσεων και δεξιοτήτων
- Κατάρτιση (θεωρητική κατάρτιση στο αντικείμενο της αντίστοιχης επαγγελματικής ειδικότητας & πρακτική άσκηση σε σχετιζόμενες με το αντικείμενο επιχειρήσεις/φορείς)
- Ακολουθεί υποχρεωτική απασχόληση τουλάχιστον του 15% των καταρτισθέντων των προγραμμάτων (ανά τύπο Περιφέρειας-υποέργο) για τουλάχιστον 3 μήνες και τουλάχιστον 70 ημερομίσθια (πλήρους απασχόλησης) μέσα σε διάστημα 30 ημερολογιακών ημερών από το τέλος της κατάρτισης (μόνο για τα προγράμματα που απευθύνονται στην Κατηγορία 1-ΕΚΟ).

Επίσης, τα προγράμματα ενισχύονται από ενέργειες υποστήριξης των εκπαιδευομένων από το γραφείο στήριξης & προώθησης στην απασχόληση του ΚΕΚ και δικτύωσης-διασύνδεσης για την ενίσχυση των αποτελεσμάτων, την προώθηση των καλών πρακτικών και την ευαισθητοποίηση της τοπικής κοινότητας στα θέματα καταπολέμησης της ανεργίας και του κοινωνικού αποκλεισμού.

[5]



Ευρωπαϊκή Ένωση
Ευρωπαϊκό Κοινωνικό Ταμείο



ΥΠΟΥΡΓΕΙΟ ΕΡΓΑΣΙΑΣ, ΚΟΙΝΩΝΙΚΗΣ ΑΣΦΑΛΙΣΗΣ ΚΑΙ ΠΡΟΝΟΙΑΣ

ΕΠΙΧΕΙΡΗΣΙΑΚΟ ΠΡΟΓΡΑΜΜΑ
"ΑΝΑΠΤΥΞΗ ΑΝΘΡΩΠΙΝΟΥ ΔΥΝΑΜΙΚΟΥ"
Προσανατολισμός στον Άνθρωπο



ΕΚΤ
ΕΥΡΩΠΑΪΚΟ ΚΟΙΝΩΝΙΚΟ ΤΑΜΕΙΟ



ΕΣΠΑ
2007-2013
ΕΥΡΩΠΑΪΚΟ ΚΟΙΝΩΝΙΚΟ ΤΑΜΕΙΟ

Ομάδα στόχος

Ωφελοόμενοι των ανωτέρω προγραμμάτων (σύμφωνα με το άρθρο 4.Γ της σχετικής προκήρυξης) μπορούν να είναι άνεργοι ευπαθών κοινωνικά ομάδων πληθυσμού και συγκεκριμένα: ΑμεΑ, Απεξαρτημένα άτομα ή άτομα υπό απεξάρτηση, μετανάστες, άτομα με πολιτιστικές ή/και θρησκευτικές ιδιαιτερότητες, μακροχρόνια άνεργοι, παλιννοστούντες, θύματα trafficking, πρόσφυγες και αιτούντες άσυλο, αποφυλακισμένοι, οροθετικοί, ανήλικοι παραβάτες, θύματα ενδοοικογενειακής βίας, άστεγοι, άτομα ευρισκόμενα σε κατάσταση φτώχειας και απειλούμενα από φτώχεια και άλλα μειονεκτούντα άτομα.

Οι ανωτέρω ομάδες διακρίνονται σε 2 κατηγορίες :

- Κατηγορία 1 -Όλες οι ομάδες ΕΚΟ (ως ανωτέρω κατά το άρθρο 4.Γ της σχετικής προκήρυξης) πλην ΑμεΑ και φυλακισμένων
- Κατηγορία 2 -ΑμεΑ

Η συμμετοχή των υποψήφιων ωφελοόμενων στα ανωτέρω προγράμματα θα πραγματοποιηθεί ανάλογα με την κατηγορία ομάδας στόχου στην οποία απευθύνεται το αντίστοιχο πρόγραμμα, όπως αποτυπώνεται στους ανωτέρω πίνακες.

Οι άνεργοι ευπαθών κοινωνικά ομάδων, με ή χωρίς δικαίωμα τακτικού επιδόματος ανεργίας, δικαιούνται εκπαιδευτικού επιδόματος **5,00 ΕΥΡΩ** μικτό ανά ώρα προκατάρτισης-κατάρτισης, πλην των ανέργων ΑμεΑ, απεξαρτημένων ατόμων ή ατόμων υπό απεξάρτηση και οροθετικών, οι οποίοι δικαιούνται εκπαιδευτικού επιδόματος **6,00 ΕΥΡΩ** μικτό ανά ώρα προκατάρτισης-κατάρτισης.



Σκοπός προγραμμάτων

Σκοπός των προγραμμάτων είναι η - μέσω των ανωτέρω ενεργειών τους - δυναμική προσαρμογή και αναβάθμιση των γνώσεων και δεξιοτήτων των ωφελοόμενων στις απαιτήσεις της σύγχρονης και ανταγωνιστικής οικονομίας και κοινωνίας, μεταφέροντας μεταβιβάσιμα προσόντα βελτιώνοντας σημαντικά τις δυνατότητες απασχόλησής τους με αποτέλεσμα την διευκόλυνση της κοινωνικο-οικονομικής ένταξής τους.

[6]



Εκπαιδευτικό περιεχόμενο

Το εκπαιδευτικό περιεχόμενο κάθε προγράμματος καλύπτει πλήρως όλους τους όρους της σχετικής προκήρυξης και περιλαμβάνει προκατάρτιση, θεωρητική κατάρτιση (βασικός κορμός και υποχρεωτικές ενότητες) και πρακτική άσκηση σε συμβεβλημένες επιχειρήσεις.

Επιπλέον, καλύπτει κενά σε γενικές γνώσεις και βασικές δεξιότητες των ωφελούμενων σε οριζόντιο επίπεδο καθ' όλη τη διάρκεια του εκπαιδευτικού περιεχομένου, όπως, επικοινωνιακές δεξιότητες, δημιουργική σκέψη, δεξιότητες επίλυσης προβλημάτων & λήψης αποφάσεων, ομαδική εργασία καθώς και δεξιότητες χρήσης υπολογιστών, συνεχούς μάθησης και προσαρμογής, σε μεταβαλλόμενα τεχνολογικά περιβάλλοντα, ενώ παράλληλα προωθείται η ανάπτυξη μαθησιακής κουλτούρας και η ιδέα της κινητικότητας στην αγορά εργασίας.

Η ανάλυση των εκπαιδευτικών εννοιών έχει ως εξής:

-ΠΡΟΚΑΤΑΡΤΙΣΗ

- Ανάπτυξη δεξιοτήτων γραφής, ανάγνωσης, χρήσης αριθμών
- Βασική ορολογία ξένης γλώσσας (αγγλικής)
- Επαγγελματική ορολογία Αντικειμένου Κατάρτισης
- Βασικές γνώσεις χειρισμού Η/Υ
- Ενημέρωση για νομικά θέματα

(ασφαλιστικά δικαιώματα, εργασιακά, νομοθεσία για ζητήματα στέγης, ενημέρωση για προνοιακούς φορείς)



-ΚΑΤΑΡΤΙΣΗ

- Βασικός κορμός θεωρητικής κατάρτισης (ανάλογα με την αντίστοιχη επαγγελματική ειδικότητα)
- Υγεία και ασφάλεια στο χώρο εργασίας
- Βασικές αρχές εργατικής νομοθεσίας
- Τεχνικές αναζήτησης εργασίας
- Πρακτική άσκηση σε σχετιζόμενες με το αντικείμενο επιχειρήσεις/φορείς

Εκπαιδευτική μεθοδολογία-τεχνικές

Οι ωφελούμενοι των προγραμμάτων είναι άτομα με αυξημένες ανάγκες και απαιτήσεις λόγω των ιδιαίτερων κοινωνικών και εργασιακών προβλημάτων και του κοινωνικού αποκλεισμού που αντιμετωπίζουν. Έμφαση δίδεται, ασφαλώς, στις εκπαιδευτικές τους ανάγκες σε επίπεδο επικοινωνίας και έκφρασης καθώς και σε λοιπούς κοινωνικούς, οικονομικούς και θεσμικούς περιορισμούς που τους οδηγούν σε απομόνωση, περιθωριοποίηση, μειωμένη πληροφόρηση και έχουν ως αποτέλεσμα συνολικά την αδυναμία των ωφελούμενων να ανταποκριθούν αποτελεσματικά στις ανάγκες και τις απαιτήσεις της μαθησιακής διαδικασίας και των προγραμμάτων.

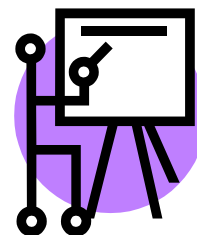
[7]



Το αποτέλεσμα είναι να χρειάζονται πρόσθετη στήριξη και ιδιαίτερη εκπαιδευτική προσέγγιση πλέον του γενικού πληθυσμού κυρίως σε ζητήματα επικοινωνιακών δεξιοτήτων, ανάπτυξης δημιουργικής σκέψης, επίλυσης προβλημάτων, λήψης αποφάσεων, αναζήτησης λειτουργικών τρόπων αντιμετώπισης προβλημάτων, καθορισμού προτεραιοτήτων, διεκδίκησης δικαιωμάτων, ομαδικής εργασίας, αύξησης κινητικότητας εργασίας κλπ. Ανάγκες τις οποίες τα προγράμματα επιτυγχάνουν να καλύψουν βασιζόμενα στις τεχνικές και μεθόδους της ενεργητικής συμμετοχής των ίδιων και την προσπάθεια κοινωνικοποίησή τους μέσα από τη συνεχή διαδικασία βιωματικής μάθησης και αλληλεπίδρασης.

Ενδεικτικά αναφέρονται:

- Ενεργητικές μέθοδοι διδασκαλίας
- Επικοινωνιακή μέθοδος
- Εξατομικευμένη παρέμβαση εκπαιδευομένων
- Άμεση σύνδεση θεωρίας με την πρακτική άσκηση
- Πρακτική άσκηση σε επιχειρήσεις για την εξάσκηση και ανάδειξη ικανοτήτων εκπαιδευομένων σε πραγματικές συνθήκες εργασίας (on the job training)
- Διδασκαλία με τη μορφή πολυδύναμου ζωντανού “εργαστηρίου”
- Μεθοδολογία διδασκαλίας τύπου “step by step approach” κλπ.



Πλέον των ανωτέρω μεθόδων και τεχνικών, χρησιμοποιείται εκπαιδευτικό υλικό (εκπαιδευτικά εργαλεία, βοηθήματα) προσαρμοσμένο στις εκπαιδευτικές ανάγκες των ωφελούμενων καταρτιζομένων και ανάλογα με τις απαιτήσεις κάθε προγράμματος (π.χ. βιβλία, εκπαιδευτικές σημειώσεις, οπτικοακουστικά βοηθήματα κλπ). Επιπρόσθετα, για την ορθή χρήση και αποτελεσματική εφαρμογή του υλικού, ο Φορέας διαθέτει βασικό εξοπλισμό και υποδομές που πληρούν τις ανάγκες των καταρτιζομένων εξασφαλίζουν ολοκληρωμένη παροχή υπηρεσιών κατάρτισης, στήριξης, παρακολούθησης και προώθηση στην απασχόληση και είναι προσβάσιμοι σε άτομα με αναπηρίες (π.χ. Η/Υ, εποπτικά μέσα κλπ υλικοτεχνικός εξοπλισμός αίθουσες διδασκαλίας, χώροι υποδοχής, χώροι στάθμευσης ΑμεΑ κλπ). Προς το σκοπό, δε, της διευκόλυνσης προσβασιμότητας των ωφελούμενων, επισημαίνεται ότι τόσο η εκπαιδευτική διαδικασία, όσο και το παρεχόμενο εκπαιδευτικό υλικό και υποδομές είναι προσβάσιμα σε καταρτιζόμενους ΑμεΑ (για τα αμιγή προγράμματα ΑμεΑ) προκειμένου να παρέχεται κάθε δυνατή διευκόλυνση για την παρακολούθηση της μαθησιακής διαδικασίας.

[8]



Ευρωπαϊκή Ένωση
Ευρωπαϊκό Κοινωνικό Ταμείο



ΕΠΙΧΕΙΡΗΣΙΑΚΟ ΠΡΟΓΡΑΜΜΑ
"ΑΝΑΠΤΥΞΗ ΑΝΘΡΩΠΙΝΟΥ ΔΥΝΑΜΙΚΟΥ"
Προσανατολισμός στον Άνθρωπο



Προσδοκώμενα αποτελέσματα

Μέσα από τις ενέργειες των προγραμμάτων όπως περιγράφηκαν ανωτέρω, αναμένεται οι ωφελούμενοι να αποκτήσουν μεταβιβάσιμα προσόντα και να βελτιώσουν σημαντικά τις δυνατότητες απασχόλησής τους, καθώς το περιεχόμενο των προγραμμάτων διαμορφώνεται με γνώμονα τις ιδιαίτερες ανάγκες και χαρακτηριστικά τους επιδιώκοντας ικανοποιητικά αποτελέσματα κοινωνικής και επαγγελματικής ενίσχυσης, προσαρμογής των γνώσεων και δεξιοτήτων τους στις σύγχρονες ανάγκες της αγοράς εργασίας στους αντίστοιχους επαγγελματικούς κλάδους/ειδικότητες.

Ενδεικτικά, μετά το πέρας των προγραμμάτων αναμένεται ότι οι ωφελούμενοι :

- θα έχουν αποκτήσει ένα ευρύ φάσμα γνώσεων και «κομβικών δεξιοτήτων» (key-skills) που θα καθιστούν δυνατή την ευχερέστερη ανταπόκρισή τους στις ανάγκες της αγοράς εργασίας και των επιχειρήσεων των κλάδων/ειδικοτήτων,
- θα δύνανται να ανταποκρίνονται στις σύγχρονες ανάγκες σχεδιασμού και συντονισμού των σχετικών εργασιών,
- θα είναι ικανοί για τη συστηματοποίηση των ανωτέρω γνώσεων στο χώρο εργασίας-παραγωγής,
- θα είναι ικανοί για την ανάληψη των κύριων και επιμέρους εργασιών που απαιτούνται για την ορθή εκτέλεση των υπηρεσιών και την ορθή ενασχόληση με το αντικείμενο.



Πληροφορίες

Ο Φορέας, αφού πραγματοποιεί όλες τις νόμιμες διατυπώσεις δημοσιότητας με τη συνεργασία των κατά τόπο αρμοδίων ΚΠΑ ΟΑΕΔ, προβαίνει στη διαδικασία επιλογής των εκπαιδευομένων κατά τους όρους της σχετικής προκήρυξης.

Όλοι οι ενδιαφερόμενοι μπορούν να επικοινωνούν στις κατά τόπον Δομές του Φορέα προκειμένου να λαμβάνουν περισσότερες πληροφορίες σχετικά με τις ενέργειες έναρξης και τις διαδικασίες συμμετοχής στα ανωτέρω προγράμματα (εγγραφή στα ΚΠΑ- Ο.Α.Ε.Δ., απαραίτητα δικαιολογητικά, κλπ.):

Έδρα (Αθήνα): οδός Κανάρη 20, Αθήνα Τ.Κ. 10674, τηλ. 210-3625300, e-mail: info@depeka.gr, URL: www.kekdion.gr

Κεντρικό Παράρτημα Αθηνών: Χ.Μούσκου 18 (Πλ. Κύπρου), Α.Ιλίσια Τ.Κ. 15772, τηλ. 210-7707990.

Κεντρικό Παράρτημα Θεσσαλονίκης: Βάκχου 19-23, Πύλη Αξιού Τ.Κ. 54629, τηλ. 22310-544196.

Κεντρικό Παράρτημα Καλαμάτας: Αγία Τριάδα-Δυτικό Κέντρο Τ.Κ. 24100, τηλ. 27210-97222.

Κεντρικό Παράρτημα Μυτιλήνης: 1ο Χλμ. Μυτιλήνης-Λουτρών Τ.Κ. 81100, τηλ. 22510-37817.

[9]



Δια Βίου Μάθηση....

Το "εφόδιο" για την επαγγελματική ένταξη, επανένταξη και παραμονή στην αγορά εργασίας.



- Ενίσχυση ή προσαρμογή επαγγελματικών δεξιοτήτων ανέργων στην αγορά εργασίας
- Αναβάθμιση δεξιοτήτων εργαζομένων σε επιχειρήσεις
- Ολοκληρωμένες παρεμβάσεις υπέρ ευπαθών κοινωνικά ομάδων
- Τοπικές Δράσεις για ευάλωτες ομάδες
- Τοπικά Σχέδια για την Απασχόληση
- Ευρωπαϊκά Προγράμματα & Πρωτοβουλίες καταπολέμησης των διακρίσεων και προώθησης της ισότητας των ευκαιριών
- Προπαρασκευαστικές και συνοδευτικές ενέργειες προώθησης ισότητας των ευκαιριών (γλωσσική κατάρτιση - Σ.Υ.Υ.)
- Δράσεις πιστοποίησης εκπαιδευτών κατάρτισης
- Ενίσχυση και πιστοποίηση χρήσης τεχνολογιών πληροφορίας και επικοινωνίας (ΤΠΕ) κ.α.



Κέντρο Επαγγελματικής
Κατάρτισης
ΔΙΟΝ Ε.Π.Ε.Κ.Α.

Δομές:

Αθήνα

Θεσσαλονίκη

Καλαμάτα

Μυτιλήνη

Διεύθυνση Κεντρικής Δομής

Αθηνών:

Κανάρη 20

Αθήνα Τ.Κ. 10674

Τηλ.: 210 3625300

Fax.: 210 3618341

E-mail: info@depeka.gr

URL: www.kekdion.gr

ΟΛΑ ΤΑ ΑΝΑΦΕΡΟΜΕΝΑ ΕΡΓΑ ΥΛΟΠΟΙΟΥΝΤΑΙ ΜΕ ΤΗ ΣΥΓΧΡΗΜΑΤΟΔΟΤΗΣΗ ΤΗΣ ΕΛΛΑΔΑΣ ΚΑΙ ΤΗΣ ΕΥΡΩΠΑΙΚΗΣ ΕΝΩΣΗΣ-ΕΥΡΩΠΑΪΚΟ ΚΟΙΝΩΝΙΚΟ ΤΑΜΕΙΟ (Ε.Κ.Τ.)



Με τη συγχρηματοδότηση της Ελλάδας και της Ευρωπαϊκής Ένωσης